

NEWS

DI ELOISE FARNESI

LIMITED EDITION

Sono solo 150 le bottiglie di champagne Perrier-Jouet Belle Epoque Vintage 1998, in formato Magnum, confezionate nel Belle Epoque Filigree Vase by Christofle, il raffinato involucro da collezione ispirato al famoso bouquet di anemoni disegnato da Emile Gallé nel 1902, logo della Cuvée. Lavorato a mano, ogni vaso è un prezioso oggetto d'arte, in vendita presso le boutique Christofle a 3.000 euro (www.perrier-jouet.com).



PREMIO AL DESIGN

Presenza ergonomica e dinamica, piacevolezza al tatto e cura del design: sono le motivazioni che hanno fatto meritare a "Dots Goom", la maniglia disegnata da Paolo Pedrizzetti per Manital, il secondo premio all'International Design Award nella categoria porte e finestre. La linea dinamica, che imita la torsione di un atleta, è impreziosita da originali dettagli in gomma silconata (www.idesignawards.com).



COME TU LO VUOI

Proposta in quattro differenti stili, "SimplyU", collezione completa di lavabo per il bagno firmata Ideal Standard, da oggi è in grado di rispondere in maniera ancor più efficace alle esigenze del cliente. Sull'area web dell'azienda, un utile configuratore consente di visualizzare, con poche semplici mosse, ogni combinazione che la fantasia suggerisca, così da avere un'idea preventiva su come potrebbe essere il proprio bagno, se si scegliesse di arredarlo con SimplyU (www.idealstandard.it).

EDIZIONI LIMITATE PER DATE DA CELEBRARE,
UN RICHIAMO IRRESISTIBILE PER I COLLEZIONISTI



COSE MAI VISTE

Leader nella produzione di telefoni cellulari artigianali dedicati al mercato del lusso, Vertu presenta la nuova collezione in ceramica Constellation Pure, disegnata da Frank Nuovo puntando sull'applicazione di ceramica colorata in abbinamento ai pellami più pregiati. Ognuno dei quattro colori è disponibile in edizione limitata di 2500 pezzi. La variante in oro giallo è disponibile in 250 pezzi (www.vertu.com).

in jazz

pino ninfa

IN ABITO DA SERA

Un'etichetta d'autore per celebrare la mostra fotografica "in jazz", con gli scatti di Pino Ninfa, e la pubblicazione dell'omonimo volume, edito da Casadeilibri: **Cantina d'Isera** veste 300 bottiglie della sua etichetta più conosciuta, il Marzemino Superiore d'Isera, di un abito bianco e nero, celebrazione dell'arte nelle sue varie espressioni. E' in vendita sul web fino ad esaurimento (www.cantinaisera.it).

TRENTINO SUPERIORE
DENOMINAZIONE DI ORIGINE CONTROLLATA
MARZEMINO D'ISERA
CANTINA D'ISERA



240 ORE PER COMUNICARE IL DESIGN

E' l'obiettivo del nuovo corso in Brand Design Communication, proposto dall'Istituto Europeo di Design di Roma. Della durata di 240 ore, il corso si avvale della collaborazione di esperti come Virginio Briatore, Giorgio Tartaro, Giò Pagani e di importanti aziende di design. Perché non basta un ottimo progetto per fare un prodotto di successo (www.ied.it).



A PROVA DI INTEMPERIE

Elegance, Hi-tech, New Evolution, Key: sono alcuni degli infissi in legno-alluminio proposti da Shiuker, brand di punta della società System di Avellino. Brevettati con accoppiamento a 90° negli angoli, tripla guarnizione e vetrocamera da 28 mm, consentono di usufruire degli ecoincentivi statali (www.shiuker.it).

PIÙ VITA ALLA CARTA

Valorizzare l'utilizzo del cartone nel mondo del design attraverso il coinvolgimento di ricercatori e studenti: è l'obiettivo della collaborazione tra Zünd, primo produttore a livello mondiale di plotter piani, e il Politecnico di Milano. I primi frutti dell'iniziativa, avviata con l'installazione del plotter da taglio Zünd L2500 versione G3 nel Campus Bovisa, presso POLiteca, sono i progetti realizzati dagli studenti della Facoltà di Design nell'ambito del "Laboratorio di Sintesi Finale" (www.zund.it).



LA CUCINA HI TECH

SieMatic vince, nella categoria "lifestyle", il primo premio indetto da Microsoft per l'innovazione WPF. Produttrice di modelli Premium e lusso, l'azienda è stata premiata per lo schermo interattivo Grid S1, inserito nella nuova cucina multimediale SieMatic S1, già selezionata dall'Università di Berlino per il Future Park, rappresentazione dei modelli abitativi del prossimo futuro (www.siematic.com).

A REGOLA D'ARTE

Arte Tappeti amplia la propria gamma di proposte con la Linea Giotto, quattordici modelli realizzati in fibre pregiate che esaltano la raffinatezza dei decori tono su tono e la complessità delle lavorazioni. La fitta trama, ottenuta dall'intersezione di 182.000 punti al metro quadro, garantisce resistenza e durezza del prodotto (www.artetappeti.it).



THE BEST

Silenziosità, semplicità di utilizzo e soprattutto risparmio energetico: sono i criteri che hanno eletto l'aspirapolvere BSG8PRO1 Home Professional di Bosch il miglior prodotto di categoria. Test comparativi, realizzati su diversi modelli con sacchetto, da Altroconsumo, storica rivista dell'omonima associazione che guida i consumatori all'acquisto intelligente, hanno dimostrato che, a fronte di prestazioni da 2.400 watt, i modelli ProEnergy di Bosch ne consumano appena 1.200, a vantaggio dell'utilizzatore e dell'ambiente (www.bosch.it).

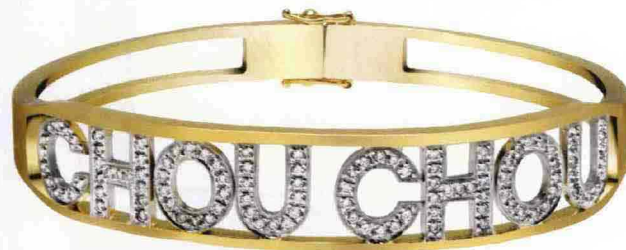
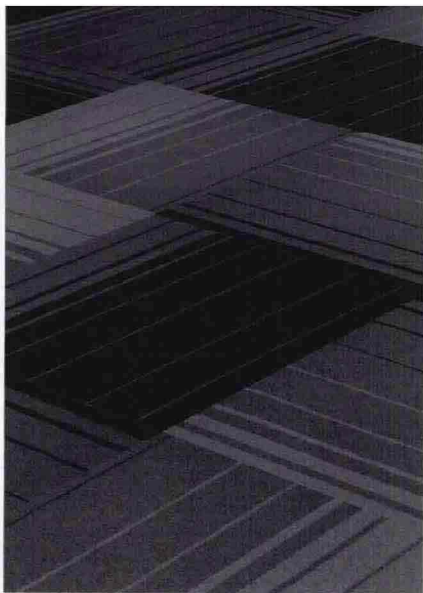


CASE&STILI 115

NEWS

FANTASIE TESSILI

Tre fasce di colore, da combinare liberamente sfruttando i benefici della posa non direzionale, e dodici nuance, per definire con stile l'interior design. La gamma di pavimenti tessili firmati InterfaceFLOOR si arricchisce di Palette Stripe, nuova proposta della linea CreativeWorks. Composto al 100% da fibra di Nylon, contiene un 25% di prodotto riciclato (www.interface-sustainability.com).

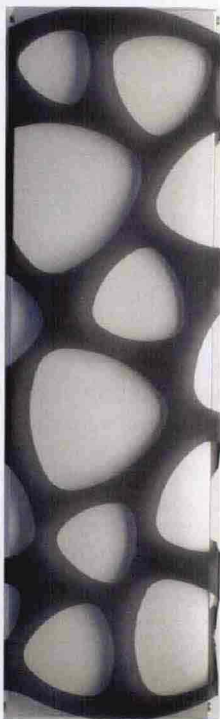


PER LA FESTA DELLA MAMMA

Da gesto romantico di Guido Spallanzani verso la moglie Rosabianca, a collezione di gioielli da regalare alla persona amata: per la festa dell'8 maggio, la celebre Maison orafa propone "Only You", collezione di bracciali e gioielli da personalizzare con frasi d'amore o messaggi in codice, come fece il fondatore con la moglie, nel 1970, per il 25° anniversario del suo matrimonio (www.spallanzani.eu).

TOTALLY RAD

E' il nome della mostra in programma fino al 17 maggio al Museo di Arti e Design di New York, accattivante percorso espositivo, a cura di Karim Rashid, dedicato ai più innovativi modelli di radiatore, esaltazione dei materiali e dei processi produttivi. Tra i pezzi in mostra, Pelicano, Rain, Cut, Honey e Skin, modelli di design firmati Caleido, brand dell'azienda CO.GE.FIN (www.caleido.bs.it).



LA SUITE DEL BED-IN DI LENNON&YOKO

Sono passati 40 anni da quando il leader dei Beatles e Yoko Ono si chiusero, dal 26 maggio al 2 giugno, nella suite 1742 del Fairmont The Queen Elizabeth Hotel di Montreal, per il Bed In, a favore della pace e contro la guerra in Vietnam, nel corso del quale fu composta la canzone Give Peace a Chance. Montreal commemora quei giorni con la mostra "Imagine" e, per l'occasione, il Fairmont propone uno speciale pacchetto (www.fairmont.com).

L'OSPITE INATTESO

Una collezione di ballerine in plastica trasparente, disegnate da Kartell e .normaluisa. Sono le "Glue Cinderella", inserite inaspettatamente nella nuova collezione di Jannelli&Volpi ed acquistabili presso il JV Store di via Melzo, a Milano. Divertenti e super-chic, sono disponibili in tre diverse versioni: tinta unita, bicolore opaco-opaco e bicolore trasparente-opaco (www.jannellievolve.it).



ETERNAMENTE BELLA

La necessità di rispondere alle tante richieste di consigli per la pulizia e la manutenzione della propria cucina, pervenute dai clienti Ilve, ha suggerito all'azienda padovana di mettere a punto uno specifico Cleaning Kit. L'elegante confezione racchiude un Pulitore inox "Steel Cream", lo sgrassante da forno "Degreasy", un panno in microfibra professionale e un grembiule (www.ilve.it).